

Certificat d'Analyse Chromatographique

Produit issu de l'agriculture Biologique certifié par FR-BIO-01

Nature du produit : HUILE ESSENTIELLE BIOLOGIQUE
Nom botanique : *Valeriana jatamansi Jones*
Nom commun : VALERIANE JATAMANSI BIO
Numéro de lot : **1900224**
Origine : NEPAL

CHROMATOGRAPHIE PHASE GAZEUSE (selon la norme NF ISO 11024)

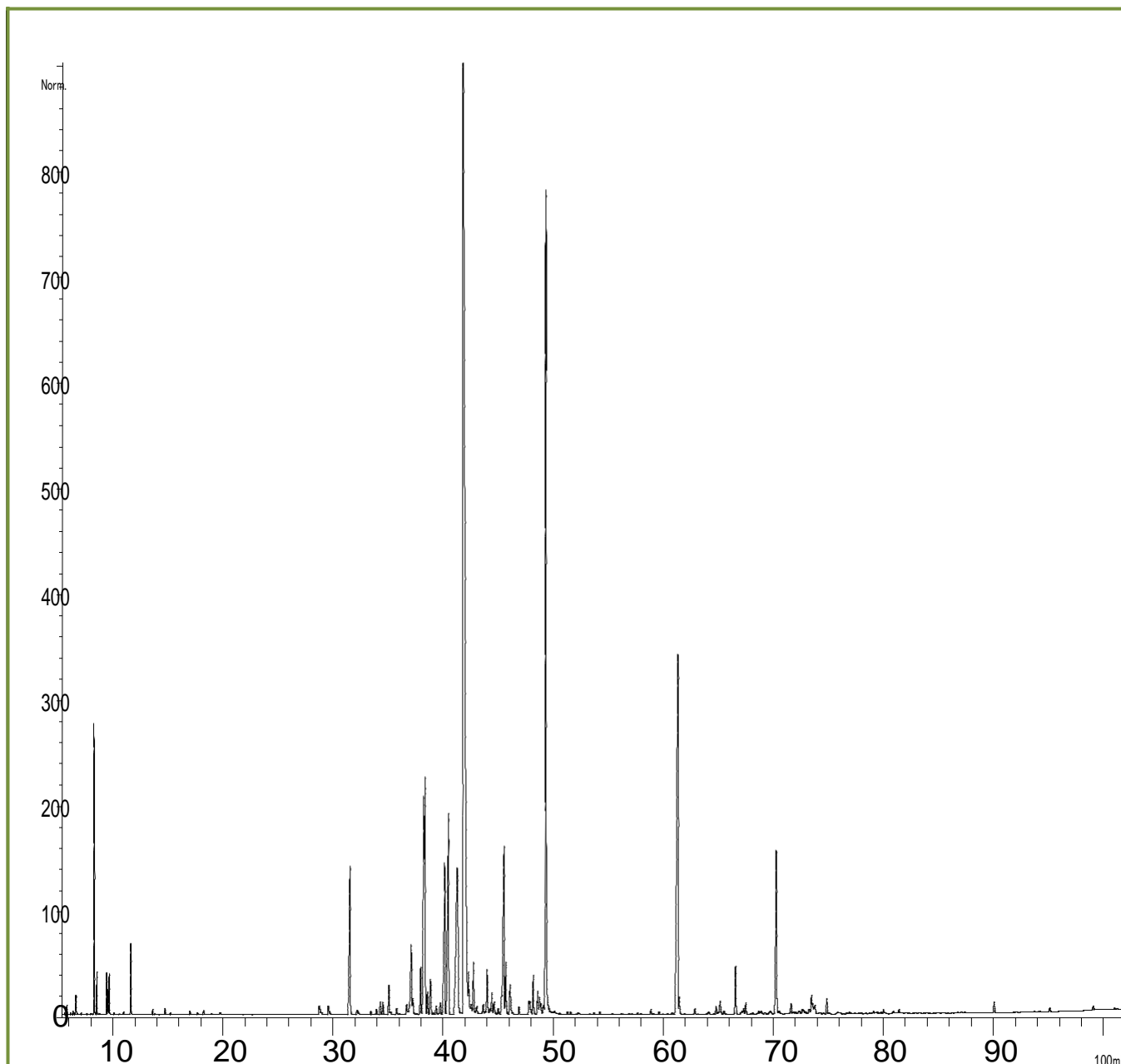
Conditions d'analyse chromatographique :

- GC/SM 7890/5975 AGILENT : Colonne : VF WAX polaire : 60 m 0,25 mm 0,5 µm
- GC/FID 5890 AGILENT : Colonne : INNOWAX polaire : 60 m 0,25 mm 0,5 µm
- Programmation de température : 6 min à 60°C – 2°C/min→250°C – 10 min à 250°C
- Gaz vecteur : He 30 psi/FID ; 23 psi/MS
- Dilution de l'échantillon : 10 % dans l'Hexane
- Gamme de masse : 30 à 350
- Volume injecté : 1 µL

Les composés sont identifiés par une recherche combinée des temps de rétention (notre propre bibliothèque) et des spectres de masse (bibliothèque NKS, 75 000 spectres),

Les % sont calculés à partir des surfaces de pics données par le GC/FID, sans l'utilisation de facteur de correction,

Profil chromatographique (GC/FID) – LOT 1900224



**Tableau de résultats 1 – HE VALERIANE JATAMANSI NEPAL BIO
LOT N° 1900224**

Pics	TR(min)	Constituants	%	Allergènes (%)
1	5,7	ACETONE	0,03	
2	5,8	ACETATE DE METHYLE	0,05	
3	6,1	2-METHYL FURANE	0,01	
4	6,3	ACETATE D'ETHYLE	0,03	
5	6,5	2-BUTANONE	0,01	
6	6,6	2-METHYL BUTANAL	0,12	
7	6,7	ISOVALERALDEHYDE	0,10	
8	6,8	ETHANOL	0,01	
9	7,0	2,5-DIMETHYL FURANE	0,01	
10	7,6	BORNYLENE	0,01	
11	8,3	ISOVALERATE DE METHYLE	1,97	
12	8,5	alpha-PINENE	0,30	
13	9,4	alpha-FENCHENE	0,31	
14	9,5	ISOVALERATE D'ETHYLE	0,18	
15	9,6	CAMPHENE	0,32	
16	10,0	HEXANAL	0,02	
17	10,9	beta-PINENE	0,02	
18	11,6	CAPROATE DE METHYLE	0,58	
19	13,6	CAPROATE D'ETHYLE	0,05	
20	13,8	alpha-TERPINENE	0,01	
21	14,2	ISOVALERATE D'ISOBUTYLE	0,01	
22	14,7	LIMONENE	0,06	0,06
23	15,2	1,8-CINEOLE	0,02	
24	16,2	2-METHOXYMETHYL FURANE	0,01	
25	16,9	gamma-TERPINENE	0,03	
26	17,6	COMPOSÉ FURANIQUE	0,02	
27	18,2	p-CYMENE	0,04	
28	18,9	TERPINOLENE	0,01	
29	19,7	ISOVALERATE D'ISOAMYLE	0,04	
30	26,2	ESTER ALIPHATIQUE	0,01	
31	26,4	ESTER ALIPHATIQUE	0,01	
32	28,1	alpha,p-DIMETHYLSTYRENE	0,01	
33	28,3	ESTER ALIPHATIQUE	0,01	
34	28,7	ACIDE ACETIQUE	0,20	
35	29,5	FURFURAL	0,15	
36	30,5	alpha-CUBEBENE	0,01	
37	31,5	beta-PATCHOULENE	2,50	
38	32,1	1-(2-FURANYL)-ETHANONE	0,05	
39	32,2	alpha-COPAENE	0,05	
40	33,4	GURJUNENE ISOMERE	0,04	
41	33,9	SESQUITERPENE	0,08	
42	34,2	alpha-GURJUNENE	0,17	
43	34,5	COMPOSÉ AROMATIQUE	0,15	
44	35,0	beta-MAALIENE	0,38	
45	35,2	LINALOL	0,04	0,04

**Tableau de résultats 2 – HE VALERIANE JATAMANSI NEPAL BIO
LOT N° 1900224**

Pics	TR(min)	Constituants	%	Allergènes (%)
46	35,8	SESQUITERPENE	0,08	
47	36,0	ACETATE DE LINALYLE	0,02	
48	36,6	METHYL FURFURAL	0,17	
49	36,9	SESQUITERPENE	0,12	
50	37,1	alpha-SANTALENE	1,23	
51	37,2	ACETATE DE BORNYLE	0,23	
52	37,5	FENCHOL	0,02	
53	37,9	alpha,trans-BERGAMOTENE	0,58	
54	38,2	beta-CUBEBENE	2,02	
55	38,3	CALARENE	4,72	
56	38,6	beta-CARYOPHYLLENE	0,28	
57	38,8	7-épi-alpha-SELINENE	0,35	
58	38,9	SELINA-3,7-DIENE	0,24	
59	39,3	AROMADENDRENE	0,13	
60	39,7	alpha-COPACAMPHENE	0,20	
61	40,1	FARNESENE ISOMERE	2,66	
62	40,5	Beta-GURJUNENE	3,83	
63	41,1	alpha-PATCHOULENE	1,95	
64	41,2	SEYCHELLENE	2,82	
65	41,8	ACIDE ISOVALERIANIQUE	33,95	
66	42,3	ALLO-AROMADENDRENE	0,39	
67	42,5	gamma-PATCHOULENE	0,06	
68	42,7	alpha-HUMULENE	0,57	
69	43,0	gamma-SELINENE	0,16	
70	43,6	ESTER ALIPHATIQUE	0,13	
71	44,0	gamma-CURCUMENE	0,65	
72	44,3	SESQUITERPENE	0,10	
73	44,4	LEDENE	0,28	
74	44,6	alpha-TERPINEOL	0,19	
75	45,0	BORNEOL	0,08	
76	45,3	GERMACRENE D	0,19	
77	45,5	alpha-BULNESENE	3,11	
78	45,7	beta-SELINENE	0,70	
79	46,0	alpha-SELINENE + alpha-MUUROLENE	0,56	
80	46,8	beta-BISABOLENE	0,09	
81	47,8	delta-CADINENE	0,18	
82	47,8	ACETATE DE BORNYLE + gamma-CADINENE	0,19	
83	48,2	7-épi-alpha-SELINENE	0,52	
84	48,6	COMPOSÉ AROMATIQUE Mw=222	0,30	
85	48,7	COMPOSÉ AROMATIQUE Mw=222	0,25	
86	48,8	COMPOSÉ Mw=162	0,17	
87	49,1	alpha-CURCUMENE	0,14	
88	49,3	ACIDE 3-METHYLVALERIANIQUE	12,16	
89	49,9	COMPOSÉ AROMATIQUE	0,04	
90	50,1	COMPOSÉ AROMATIQUE	0,05	

**Tableau de résultats 3 – HE VALERIANE JATAMANSI NEPAL BIO
LOT N° 1900224**

Pics	TR(min)	Constituants	%	Allergènes (%)
91	51,3	COMPOSÉ AROMATIQUE	0,04	
92	51,5	SESQUITERPENOL	0,03	
93	52,2	COMPOSÉ AROMATIQUE	0,04	
94	53,6	DIMETHOXY TETRAMETHYL BENZENE Mw=194	0,02	
95	54,2	ESTER ALIPHATIQUE	0,04	
96	57,6	PALUSTROL	0,02	
97	58,8	SESQUITERPENOL	0,07	
98	59,6	VALERANONE	0,04	
99	60,7	ESTER PHENYLETHYLIQUE	0,02	
100	61,3	MAALIOL	7,95	
101	61,4	Epi-GLOBULOL	0,20	
102	62,8	LEDOL	0,07	
103	64,0	COMPOSÉ AROMATIQUE	0,06	
104	64,8	COMPOSÉ AROMATIQUE	0,10	
105	65,0	ELEMOL	0,03	
106	65,1	GLOBULOL	0,23	
107	65,5	VIRIDIFLOROL	0,05	
108	66,6	10-épi-gamma-EUDESOL	0,67	
109	67,1	VALERANONE ISOMERE	0,06	
110	67,3	ROSIFOLIOL	0,07	
111	67,5	SPATHULENOL	0,15	
112	68,1	SESQUITERPENOL	0,03	
113	68,6	EUDESOL ISOMERE	0,04	
114	68,9	EUDESOL ISOMERE	0,06	
115	69,2	beta-BISABOLOL	0,03	
116	69,7	COMPOSÉ AROMATIQUE	0,08	
117	70,3	PATCHOULI ALCOOL	2,77	
118	70,5	CADINOL ISOMERE	0,04	
119	71,6	POGOSTOL	0,16	
120	71,8	alpha-BISABOLOL	0,04	
121	72,3	beta-NOOTKATOL	0,08	
122	72,6	EPOXYDE SESQUITERPENIQUE	0,07	
123	72,7	alpha-CADINOL	0,06	
124	73,2	EPOXYDE SESQUITERPENIQUE	0,09	
125	73,4	CEMBRENE Mw=272	0,27	
126	73,5	COMPOSÉ AROMATIQUE	0,12	
127	73,7	EUDESMA-7-EN-4-OL	0,19	
128	74,8	COMPOSÉ AROMATIQUE	0,20	
129	80,0	COMPOSÉ AROMATIQUE Mw=220	0,06	
130	80,9	COMPOSÉ AROMATIQUE Mw=220	0,04	
131	81,4	COMPOSÉ AROMATIQUE Mw=220	0,05	
132	90,0	EPOXYDE SESQUITERPENIQUE	0,16	
133	95,1	COMPOSÉ AROMATIQUE Mw=220	0,06	
134	99,0	COMPOSÉ AROMATIQUE Mw=220	0,06	
		TOTAL	99,82	0,10